

30. Devant ta crèche

Recueil Klug

Mt 2.11a

C. Ecklin

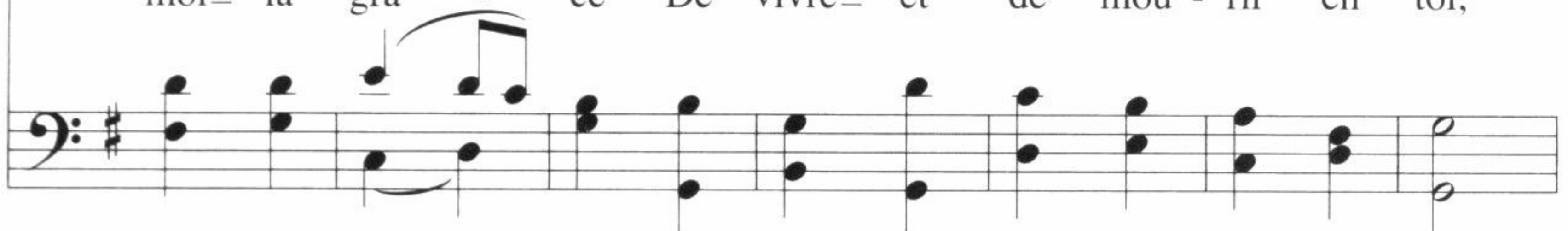
♩ = 96



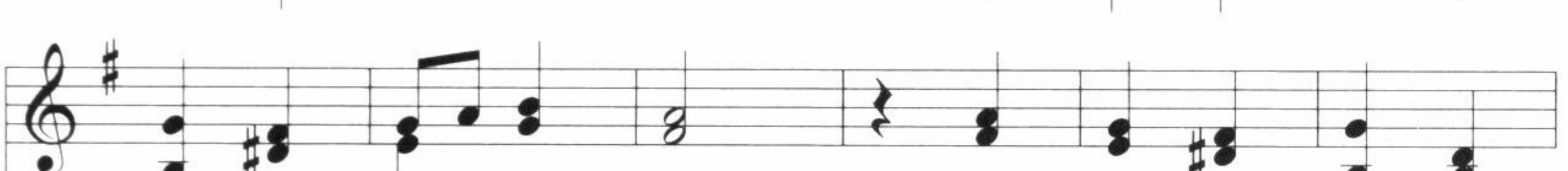
1. De - vant - ta crè - che, tu me vois, Pen - ché sur
 2. Per - du - dans l'om - bre de la mort, Je - pleu - rais
 3. Jé - sus, - jette un re - gard sur moi ! Ac - cor - de -



ton - vi - sa - ge. Tout ce - que j'ai, je te le dois,
 de - dé - tres - se; Mais ton - a - mour chan - ge mon sort,
 moi - la grâ - ce De vivre - et de mou - rir en toi,



Je - veux t'en faire - hom - ma - ge. Prends - moi tout
 Dis - si - pe ma - tris - tes - se. Tu viens pour
 De - con - tem - pler - ta fa - ce. Choi - sis mon



en - tier, prends - mon cœur; À toi, Jé - sus, di -
 m'at - ta - cher - à toi, Et dès ce jour tu
 cœur pour ton - sé - jour; Qu'il t'ap - par - tienne et,

