

L'ÉGLISE ADORE

G. Isely

108. Tu ne sais le jour ni l'heure

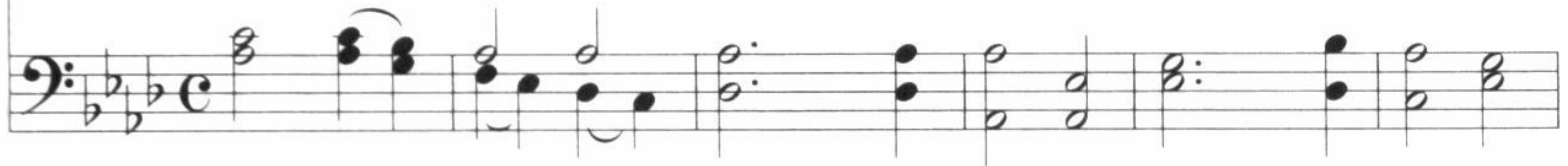
Helmsley

Mt 24.42

♩ = 126



1. Tu ne — sais — le — jour — ni — l'heu — re, Où — ton Maî — tre
 2. Le voi — ci — sur — la — nu — é — e, Dans — l'é — clat de
 3. Dans la — gloi — re — de — son — maî — tre, Le — fi — dè — le
 4. Le cou — pa — ble est à — sa — vu — e, Plein — d'hor — reur pour



pa — raî — tra ; — Mais at — tends, — veille — et — de — meu — re,
 sa — beau — té ! — Sa ve — nue — est — sa — lu — é — e,
 ser — vi — teur, — En — tre — ra, — car — il — doit — ê — tre,
 le — pas — sé : — Tant de — grâ — ce — mé — con — nu — e,



As — su — ré qu'il re — vien — dra. — Con — fi — an — ce ! Il — s'a —
 Par — son peu — ple ra — che — té. — Les — lou — an — ges des — saints
 Tout — com — blé par sa — fa — veur. — Son — par — ta — ge: l'hé — ri —
 Tant — de par — don re — pous — sé ! — Le — sa — lai — re est — sé —



van — ce ! Il — s'a — van — ce ! Bien — tôt — tout œil le ver — ra.
 an — ges, des — saints an — ges, cé — lè — brent sa ma — jes — té.
 ta — ge, l'hé — ri — ta — ge, d'un in — di — ci — ble bon — heur.
 vè — re, est — sé — vè — re, de ce — lui qu'il a per — cé.



DIEU

LE FILS

son retour, son règne