

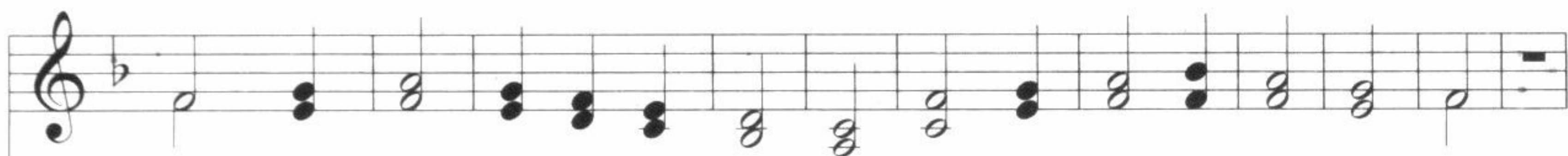
R. Chapal
D'ap. Th. de Bèze

131. Comme un cerf

Genève 1551
Harm. d'ap. C. Goudimel

Ps 42

♩ = 152



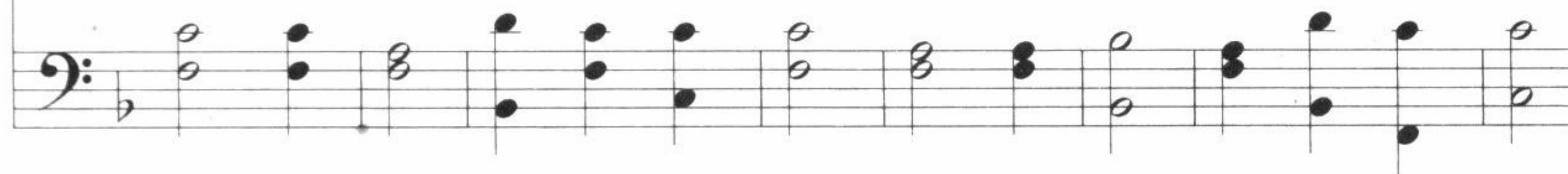
1. Comme un cerf al - té - ré brâ - me A - près le cou - rant des eaux,
2. Pour pain je n'ai que mes lar - mes, Et nuit et jour, en tout lieu,
3. Mais quel cha - grin te dé - vo - re ? Mon â - me, ras - su - re - toi !



Ain - si sou - pi - re mon â - me, Sei - gneur, a - près tes ruis - seaux ;
Lors-qu'en mes du - res a - lar - mes On me dit : "Que fait ton Dieu ?"
Es - père en Dieu, car en - co - re Il se - ra lou - é par moi,



Elle a soif du Dieu vi - vant, Et s'é - crie en le sui - vant :
Je re - gret - te la sai - son Où j'al - lais en ta mai - son,
Quand d'un re - gard seu - le - ment Il gué - ri - ra mon tour - ment.



"Ô mon Dieu, quand donc se - ra - ce Que mes yeux ver - ront ta fa - ce ?"
Chan - tant a - vec les fi - dè - les Tes lou - an - ges im - mor - tel - les.
Même au fort de ma souf - fran - ce J'at - ten - drai sa dé - li - vran - ce.

