

L'ÉGLISE PROCLAME

J. P. Lécot

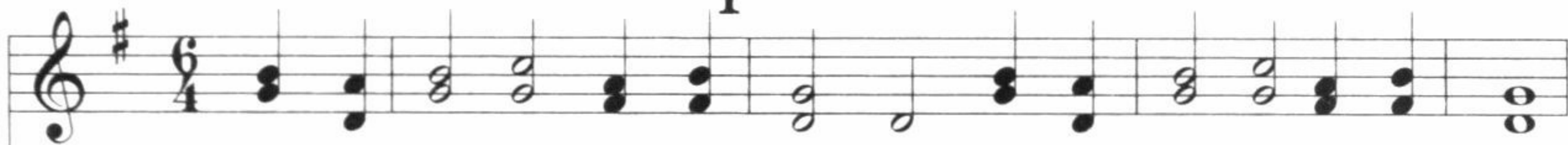
345. C'est Jésus  
qui...

Chant de pèlerin (XVIIe s)

Harm. J. P. Lécot

Es 57.15

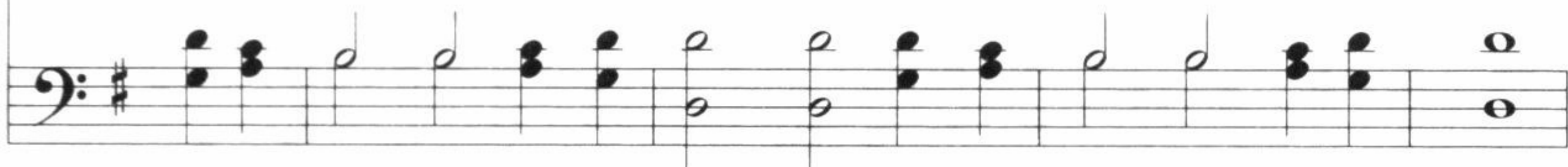
$\text{♩} = 72$



C'est Jé - sus qui nous ras - sem - ble ! C'est Jé - sus no - tre Sau - veur !



En É - gli - se, tous en - sem - ble, de - meu - rons corps du Sei - gneur !



C'est Jé - sus qui nous ras - sem - ble ! C'est Jé - sus no - tre Sau - veur !



1. Dieu im - mense et Dieu si pro - che, le Sei - gneur est a - vec nous.
2. En - voy - é vers les plus pau - vres, le Sei - gneur est a - vec nous.
3. Pain de vie, vraie nour - ri - tu - re, le Sei - gneur est a - vec nous.
4. Dieu lu - mière en nos té - nè - bres, le Sei - gneur est a - vec nous.

