

L'ÉGLISE VIT

R. Saillens

376. Dès que l'aube dépose

L. Mason

Jn 9.4

♩ = 112



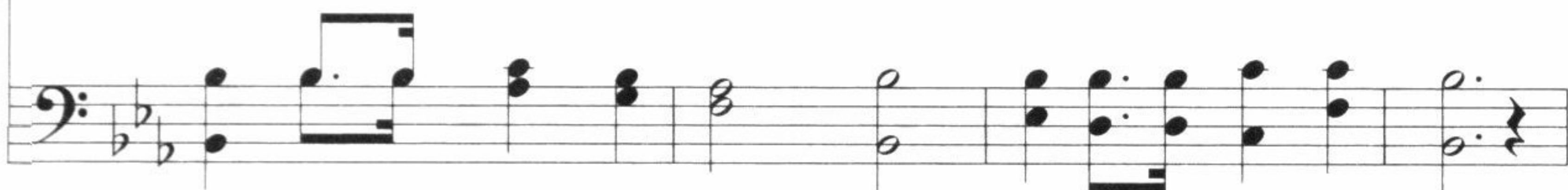
1. Dès que l'au - be dé - po - se Ses per - les sur les fleurs,
 2. Quand le so - leil i - non - de Et rem - plit le ciel bleu,
 3. À cette heure in - dé - ci - se, OÙ le jour dis - pa - raît,



Dès que s'ou - vre la ro - se Aux bril - lan - tes cou - leurs,
 Il - lu - mi - nant le mon - de De ses ray - ons de feu,
 OÙ mur - mu - re la bri - se À tra - vers la fo - rêt,



Dès que l'om - bre s'ef - fa - ce De - vant le jour qui luit,
 À l'œu - vre sans re - lâ - che, À l'œu - vre, le jour fuit !
 Quand le cou - chant se do - re Et que s'é - teint le bruit,



À l'œu - vre, le temps pas - se ! À l'œuvre a - vant la nuit !
 Si pé - nible est la tâ - che, Bien - tôt vien - dra la nuit !
 Frè - res, à l'œuvre en - co - re, Voi - ci, voi - ci la nuit !



LIEUX ET TEMPS DE LA FOI

MISSION DE L'ÉGLISE