

J. Aeschimann

390. Seigneur dirige

G. F. Haendel

Lc 22.31

♩ = 80



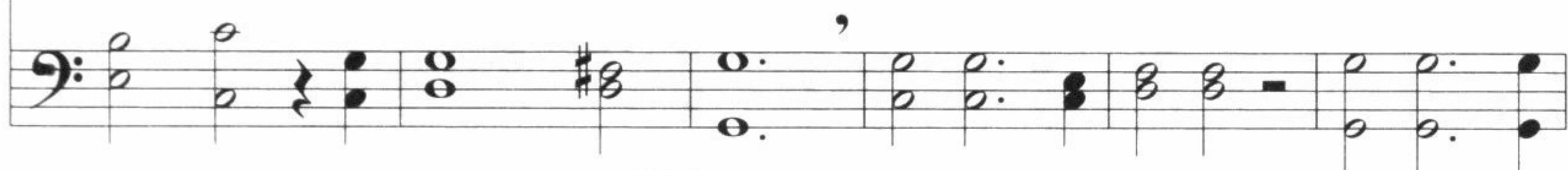
1. Sei - gneur, di - ri - ge et sanc - ti - fi - e Tou - te la — vi - e
 2. Sou - mets leur â - me à l'É - van - gi - le, Au joug fa - ci - le,



de tes — en - fants. Que ta lu - miè - re, Sur leur car -
 plein de — dou - ceur; Fais leur en - ten - dre L'ap - pel si



riè - re, brille en — tout temps ! Que, sous ta gar - de et sous tes
 ten - dre De leur — Sau - veur; Que, pour ré - pon - dre à sa pro -



ai - les, Ils soient fi - dè - les, forts et — cons - tants !
 mes - se, Ils aient sans — ces - se, le mê - me cœur !



LIEUX ET TEMPS DE LA FOI

BAPTÊME