

Martin Nystrom

442. Comme brâme
le cerfMartin Nystrom
Harm. Elizabeth Tribes
Ps 42.2

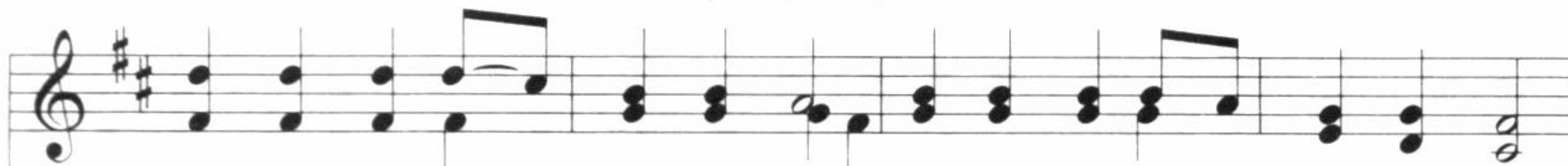
♩ = 108



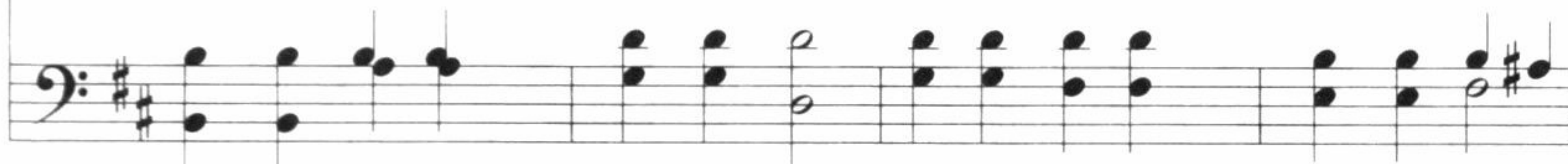
Com-me brâ-me le cerf a-près les cou-rants d'eau, je crie à toi.——



Je sou - pire a - près toi, mon âme a — soif du Dieu vi - vant.



1. Tu es, Jé - sus mon seul sou-tien, Je veux u - nir mon cœur au tien.
2. À quoi bon se ——— dé - so - ler ? À quoi bon se ——— la - men - ter ?



Com-me brâ-me le cerf a-près les cou-rants d'eau, je crie à toi.
Je veux te cé-lé - brer, toi seul es mon Sau - veur, tu es mon Dieu.



EXPRESSION DE LA FOI

PAIX ET CONFIANCE